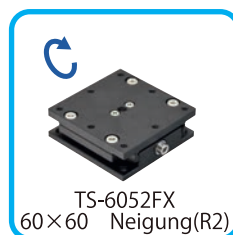
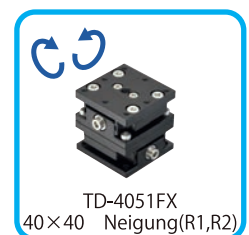
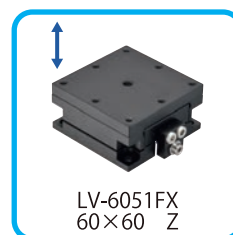
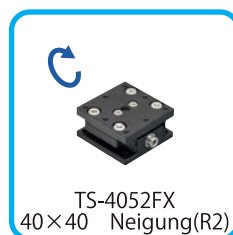
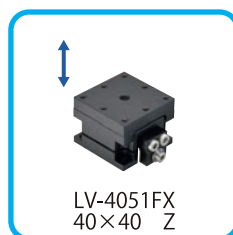
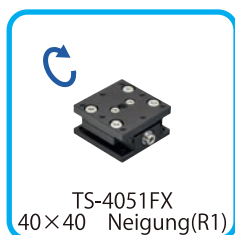
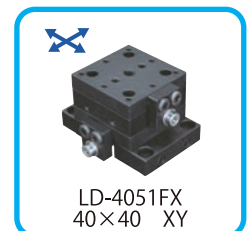
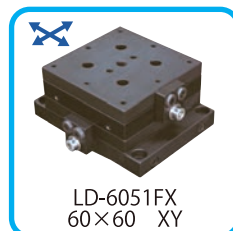
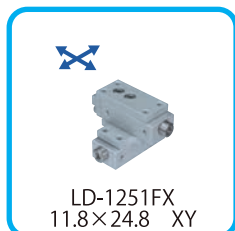
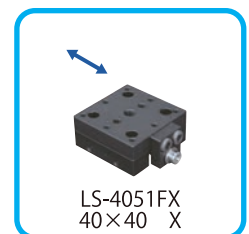
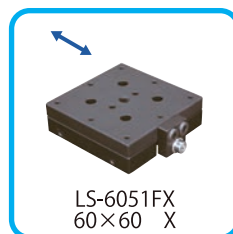
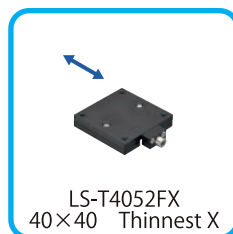
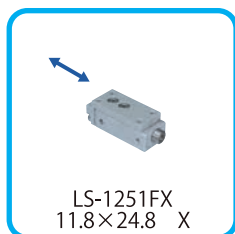


# Die NEUE Fix Stage Serie

X / XY / Z / Drehung / Neigung / 2-Achsen-Neigung

Die 6-Achsen Fix Stage kann ab jetzt mit neuer Anordnung konfiguriert werden

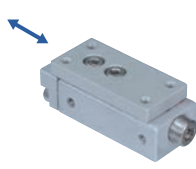
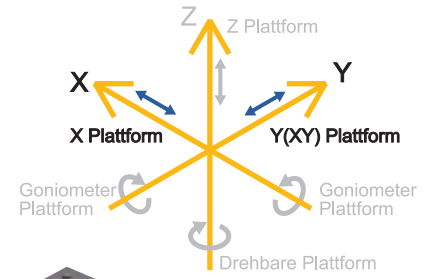


中央精機株式会社

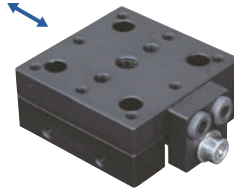
CHUO PRECISION INDUSTRIAL CO., LTD.

## Fix Stage

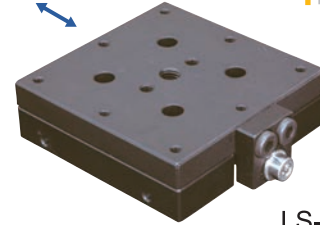
X / XY    11.8×24.8    40×40    60×60



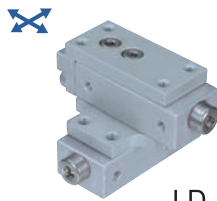
LS-1251FX



LS-4051FX



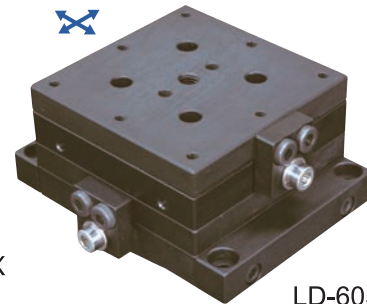
LS-6051FX



LD-1251FX



LD-4051FX



LD-6051FX

### Merkmale

- Kein Klemmmechanismus. Kann nach Positionierung nicht mehr bewegt werden.
- Auffallend geringes Spiel durch Selbstverriegelung.
- Positionierung durch Sechskantschlüssel.
  - \*)Sechskantschlüssel ist nicht im Lieferumfang enthalten und muss vom Anwender bereitgestellt werden.
- Für Anwendungen mit seltener Positionsveränderung geeignet, z.B. Kameras bzw. Sensoren.
- Kann nicht nur horizontal, sondern auch vertikal oder an der Decke montiert werden.
  - \*)Patenterte Technologie.
  - \*)Zulässige Tragfähigkeit hängt von der Montageposition ab. Details auf Anfrage.

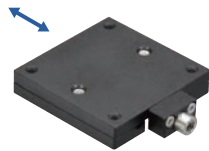
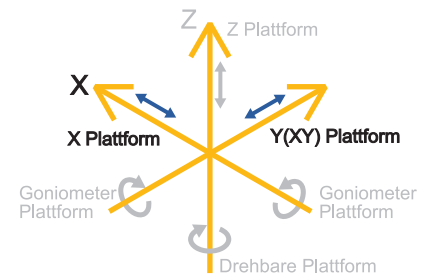
Produktnummer	LS-1251FX	LS-4051FX	LS-6051FX	LD-1251FX	LD-4051FX	LD-6051FX
Produktname	X axis Fix Stage			XY axes Fix Stage		
Bewegungsrichtung	X-Achse, eine			XY-Achsen, zwei Richtungen		
Plattform Größe	11.8mm×24.8mm	40mm×40mm	60mm×60mm	11.8mm×24.8mm	40mm×40mm	60mm×60mm
Klemmmethode	Selbstverriegelnd					
Übertragungsmechanismus	Zuführschraube P=0,5mm	Zuführschraube P=0,7mm		Zuführschraube P=0,5mm	Zuführschraube P=0,7mm	
Strecke	±1,5mm	±3,5mm	±5,5mm	±1,5mm	±3,5mm	±5,5mm
Strecke / Zuführschraubendrehung	Ca. 0,5mm	Ca. 0,7mm		Ca. 0,5mm	Ca. 0,7mm	
Führungsmethode	Gleitführung					
Parallelität	0,05mm			0,075mm		
Tragfähigkeit	4,9N(0,5kgf)	39,2N(4kgf)	58,8N(6kgf)	4,9N(0,5kgf)	39,2N(4kgf)	58,8N(6kgf)
Gewicht	0,01kg	0,09kg	0,19kg	0,02kg	0,19kg	0,41kg
RoHS	Konform					

## Thinnest Fix Stage

X / XY

40×40

60×60



LS-T4052FX



LS-T6052FX



LD-T4052FX



LD-T6052FX

### Merkmale

- Kein Klemmmechanismus. Kann nach Positionierung nicht mehr bewegt werden.
- Auffallend geringes Spiel durch Selbstverriegelung.
- Positionierung durch Sechskantschlüssel.
  - \*)Sechskantschlüssel ist nicht im Lieferumfang enthalten und muss vom Anwender bereitgestellt werden.
- Für Anwendungen mit seltener Positionsveränderung geeignet, z.B. Kameras bzw. Sensoren.
- Einachsen-Positionierplattform so dünn wie Montageplatte (8mm).
- Kopf der Zuführschraube befindet sich in der Mitte der Plattform und ist bündig konstruiert. Geeignet für beengte Platzverhältnisse.
- Kann nicht nur horizontal, sondern auch vertikal oder an der Decke montiert werden.
  - \*)Patenterte Technologie.
  - \*)Zulässige Tragfähigkeit hängt von der Montageposition ab. Details auf Anfrage.

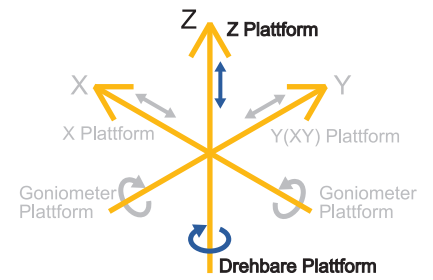
Produktnummer	LS-T4052FX	LS-T6052FX	LD-T4052FX	LD-T6052FX
Produktname	Thinnest X axis Fix Stage 40×40	Thinnest X axis Fix Stage 60×60	Thinnest XY axes Fix Stage 40×40	Thinnest XY axes Fix Stage 60×60
Bewegungsrichtung	X-Achse, eine		XY-Achsen, zwei Richtungen	
Plattform Größe	40mm×40mm	60mm×60mm	40mm×40mm	60mm×60mm
Höhe	8mm		16mm	
Klemmmethode	Selbstverriegelnd			
Übertragungsmechanismus	Zuführschraube P=0.7mm			
Strecke	±3.5mm	±5.5mm	±3.5mm	±5.5mm
Strecke / Zuführschraubendrehung	Ca. 0.7mm			
Führungsmethode	Gleitführung			
Parallelität	0.1mm		0.2mm	
Tragfähigkeit	24.5N(2.5kgf)			
Gewicht	0.04kg	0.08kg		0.16kg
Material / Oberflächenbehandlung	Aluminumlegierung / Schwarzes Alumite			
RoHS	Konform			

## Z Fix Stage

Z Vertical    40×40    60×60

## Rotary Fix Stage - drehbar

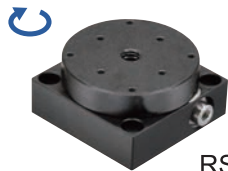
Rotary    φ40    φ60



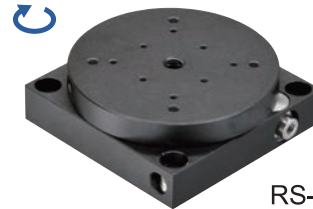
LV-4051FX



LV-6051FX



RS-4051FX



RS-6051FX

### Merkmale

- Kein Klemmmechanismus. Kann nach Positionierung nicht mehr bewegt werden.
- Auffallend geringes Spiel durch Selbstverriegelung.
- Positionierung durch Sechskantschlüssel.
  - \*)Sechskantschlüssel ist nicht im Lieferumfang enthalten und muss vom Anwender bereitgestellt werden.
- Für Anwendungen mit seltener Positionsveränderung geeignet, z.B. Kameras bzw. Sensoren.
- Kann nicht nur horizontal, sondern auch vertikal oder an der Decke montiert werden.
  - \*)Patenterte Technologie.
  - \*)Zulässige Tragfähigkeit hängt von der Montageposition ab. Details auf Anfrage.

Produktnummer	LV-4051FX	LV-6051FX	RS-4051FX	RS-6051FX
Produktname	Z axis Fix Stage 40×40	Z axis Fix Stage 60×60	Rotary Fix Stage φ 40	Rotary Fix Stage φ 60
Bewegungsrichtung	Z-Achse, eine		Drehung	
Plattform Größe	40mm×40mm	60mm×60mm	φ 39mm	φ 60mm
Höhe	30mm		20mm	
Klemmmethode	Selbstverriegelnd			
Übertragungsmechanismus	Zuführschraube P=0,7mm			
Strecke	0 to 1mm		±3°	
Strecke / Zuführschraubendrehung	Ca. 0.1mm		Ca. 4.7°	Ca.. 2.7°
Führungsmethode	Gleitführung			
Parallelität	0.1mm			
Tragfähigkeit	24.5N(2.5kgf)			
Gewicht	0.13kg	0.28kg	0.10kg	0.17kg
Material / Oberflächenbehandlung	Aluminumlegierung / Schwarzes Alumite			
RoHS	Konform			

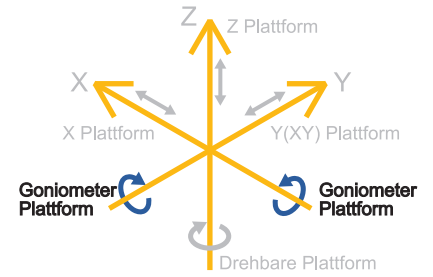


## Tilt (Goniometer) Fix Stage - neigbar

Tilt      40×40      60×60

## Two axes Tilt (Goniometer) Fix Stage - neigbar

Two axes Tilt      40×40      60×60



TS-4051FX



TS-4052FX



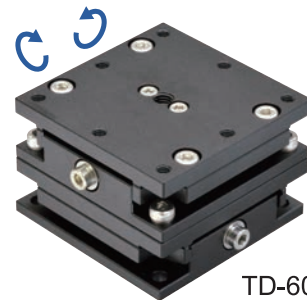
TD-4051FX



TS-6051FX



TS-6052FX



TD-6051FX

### Merkmale

- Kein Klemmechanismus. Kann nach Positionierung nicht mehr bewegt werden.
- Auffallend geringes Spiel durch Selbstverriegelung.
- Positionierung durch Sechskantschlüssel.
  - \*)Sechskantschlüssel ist nicht im Lieferumfang enthalten und muss vom Anwender bereitgestellt werden.
- Für Anwendungen mit seltener Positionsveränderung geeignet, z.B. Kameras bzw. Sensoren.
- Es sind zwei Arten von neigbaren Plattformen erhältlich, bei denen sich die Drehpunkte auf verschiedenen Höhen befinden.
- Eine Kombination dieser beiden Neigungs-Plattformen ergibt eine Zwei-Achsen-Neigungsplattform mit einem einzigen Drehpunkt.
- Kann nicht nur horizontal, sondern auch vertikal oder an der Decke montiert werden.
  - \*)Patenterte Technologie.
  - \*)Zulässige Tragfähigkeit hängt von der Montageposition ab. Details auf Anfrage.

Produktnummer	TS-4051FX	TS-4052FX	TS-6051FX	TS-6052FX	TD-4051FX	TD-6051FX
Produktname	Tilt(goniometer) Fix Stage 40×40		Tilt(goniometer) Fix Stage 60×60		Two axes tilt (goniometer) Fix Stage 40×40	Two axes tilt (goniometer) Fix Stage 60×60
Bewegungsrichtung	Neigung, eine Richtung				Neigung, zwei Richtungen	
Plattform Größe	40mm×40mm		60mm×60mm		40mm×40mm	60mm×60mm
Höhe	20mm				40mm	
Drehungs-Achsabstand	60mm	40mm	60mm	40mm	40mm	
Klemmmethode	Selbstverriegelnd					
Übertragungsmechanismus	Zuführschraube P=0.7mm					
Strecke	±3°					
Strecke / Zuführschraubendrehung	Ca. 33'25"	Ca. 46'16"	Ca. 33'25"	Ca. 46'16"	Oben ca. 46'16" Unten ca. 33'25"	
Führungsmethode	Gleitführung					
Tragfähigkeit	24,5N(2,5kg)					
Gewicht	0.08kg		0.17kg		0.16kg	0.34kg
Material / Oberflächenbehandlung	Aluminumlegierung / Schwarzes Alumite					
RoHS	Konform					

Fix Stage kann nach der Positionierung nicht mehr bewegt werden.

"Kann nach der Positionierung nicht mehr bewegt werden" bedeutet:

- Zum Bewegen der Fix Stage Plattform ist ein Sechskantschlüssel notwendig.
- Die Plattform kann kaum verzogen oder verschoben werden.
- Daher ist keine Klemme notwendig.

Haben Sie diese Erfahrungen auch schon gemacht?

Das sorgfältige Ausrichten der Position einer Komponente (z.B. eines Sensors) dauert lange; das Einholen einer Abnahme durch den Kunden kann viel Aufwand bedeuten. Letztendlich ist für das Fixieren einer Position eine Klemme notwendig - die Komponente verrutscht jedoch und die Position muss neu ausgerichtet werden.

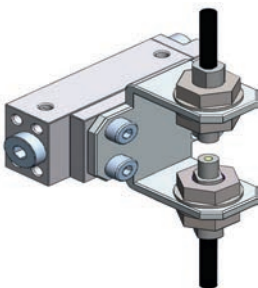
Wie sind Ausrichtungsfehler durch Klemmen zu vermeiden?

Fix Stage löst das Problem.

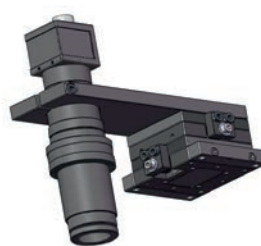
### Merkmale

- Kein Klemmmechanismus. Kann nach Positionierung nicht mehr bewegt werden.
- Auffallend geringes Spiel durch Selbstverriegelung.
- Positionierung durch Sechskantschlüssel.
  - \*)Sechskantschlüssel ist nicht im Lieferumfang enthalten und muss vom Anwender bereitgestellt werden.
- Für Anwendungen mit seltener Positionsveränderung geeignet, z.B. Kameras bzw. Sensoren.
- Kann nicht nur horizontal, sondern auch vertikal oder an der Decke montiert werden.
  - \*)Patentierte Technologie.
  - \*)Zulässige Tragfähigkeit hängt von der Montageposition ab. Details auf Anfrage.

Anwendungsbeispiel  
Positionierung eines Fasersensors



Anwendungsbeispiel  
Positionierung einer Mikro-Zoom-Linse



Anwendungsbeispiel  
Positionierung einer Videokameralinse



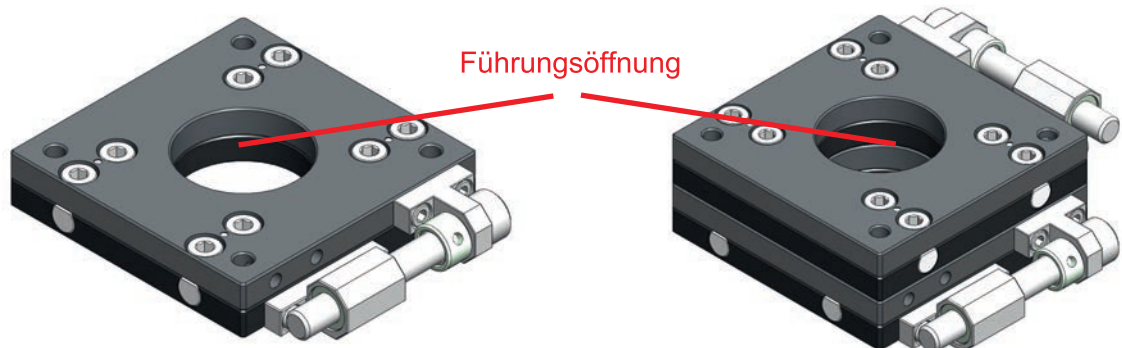
Ein Vorführvideo der Fix Stage finden Sie unter [www.chuo.co.jp](http://www.chuo.co.jp).  
Sie finden das Video auch bei YouTube. Einfach nach "CHUOSEIKI" suchen



# Kontaktieren Sie uns, wenn Sie eine Sonderlösung suchen.

## Beispiel für individuelles Design (4)

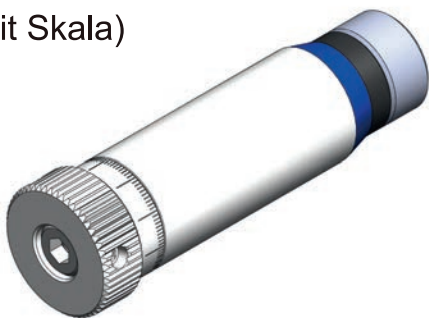
Führungsöffnung in der Plattform



Notwendige Größe der Führungsöffnung bitte angeben..

## Beispiel für individuelles Design (5)

Zuführschraube mit zylindrischer Form  
(mit Skala)



Zuführschraube mit gleichem Vorteil wie Fix Stage (mit Skala)..

## Beispiel für individuelles Design (6)

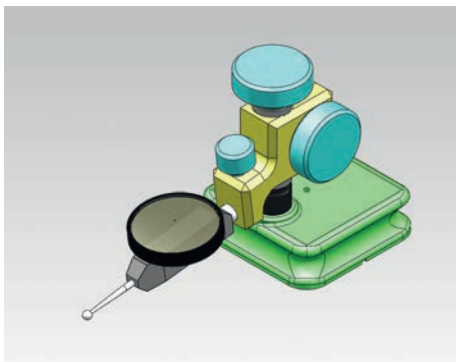
Zuführschraube mit zylindrischer Form



Zuführschraube mit gleichem Vorteil wie Fix Stage.

## Beispiel für individuelles Design (7)

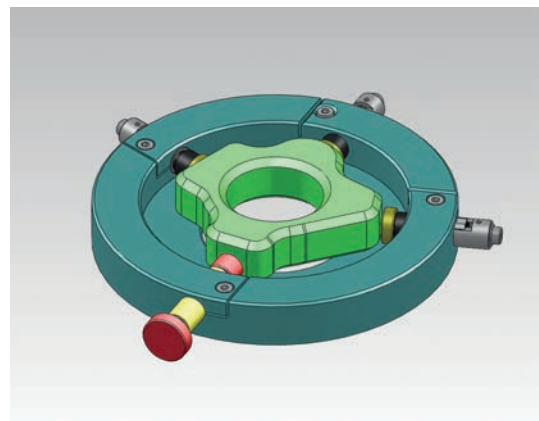
Präzisions-Einstellwerkzeug für  
Messuhrhöhe



Höhe einer Messuhr kann präzise und stabil  
eingestellt werden.

## Beispiel für individuelles Design (8)

Zentrierhalterung



Spezialhalterung zur Zentrierung der Führung.

## Wir liefern individuelle Fix Stage-Lösungen auf Anfrage.

### Beispiel für individuelles Design (1)

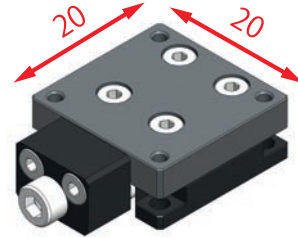
#### Sonderschraubenkopf



Der spezielle Schraubenkopf kann nur durch autorisiertes Personal bewegt werden.

### Beispiel für individuelles Design (2)

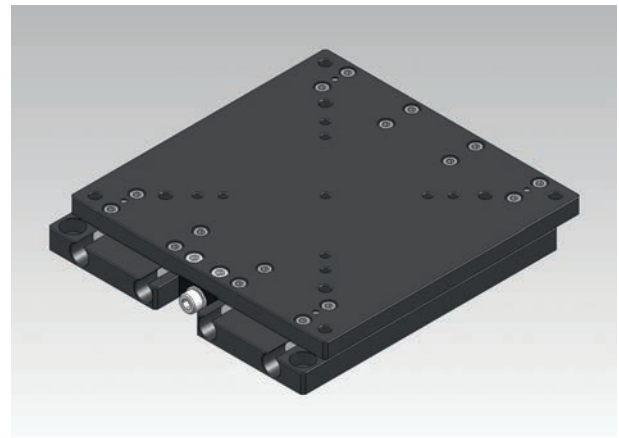
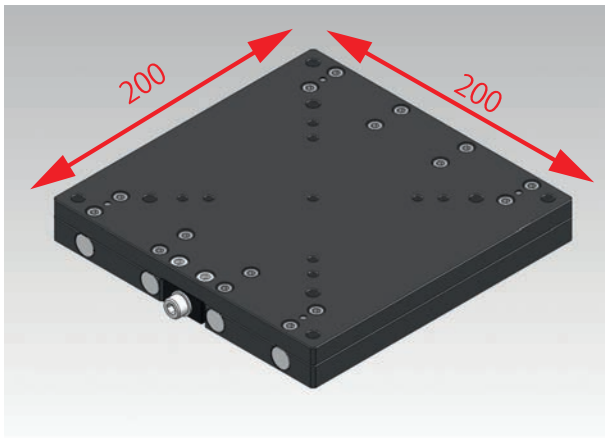
#### Kleinere Größe (20×20)



Geeignet für enge Platzverhältnisse.

### Beispiel für individuelles Design (3)

#### Größere Größe (200×200)



Geeignet für größere oder schwere Werkstücke.

## Japan:



CHUO PRECISION INDUSTRIAL CO., LTD.

[東京] 〒101-0063 東京都千代田区神田淡路町1-5 及川ビル  
TEL.+81-3-3257-1911 FAX.+81-3-3257-1915

[大阪] 〒540-0029 大阪府大阪市中央区本町橋2-23 第7松屋ビル  
TEL.+81-6-6940-1951 FAX.+81-6-6940-1952

[E-mail] eigyou@chuo.co.jp [U R L] <http://www.chuo.co.jp>

## Europa:

### JETB GmbH

Sossenheimer Weg 20  
65824 Schwalbach, Deutschland

TEL: +49 (0) 173-793-1283

Email: [info@jetb.eu](mailto:info@jetb.eu)